

Italia en clave pop

Ilmiodesign asume el proyecto de interiorismo del nuevo restaurante italiano Noi en Madrid, que Grupo El Pradal acaba de inaugurar en la emblemática calle Recoletos. La evocación al país transalpino guía todo el proyecto.

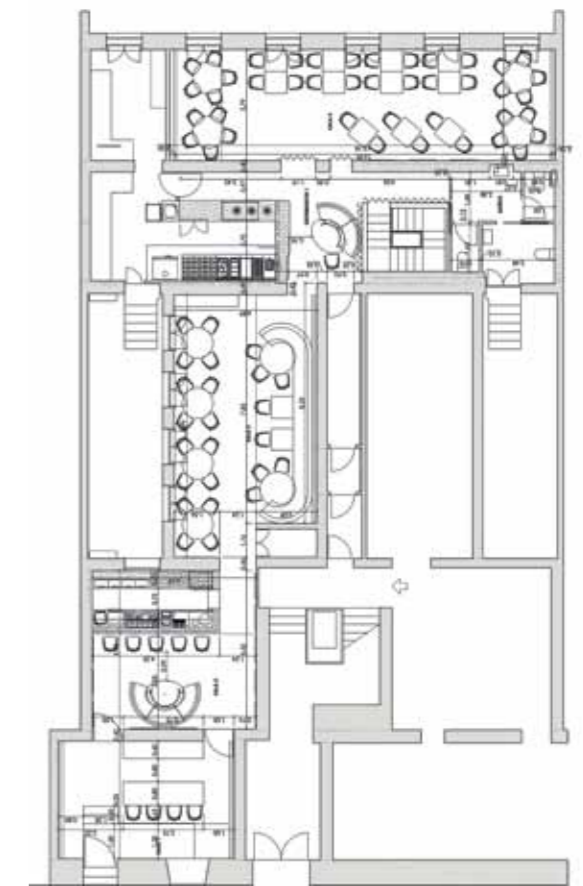
FOTOGRAFÍAS: KAVI SÁNCHEZ. TEXTOS: PABLO ESTELA.





En la paleta cromática conviven en armonía vivos tonos terracota, rojos y verdes, característicos del país transalpino y su capital, Roma. Por su parte, los materiales utilizados han sido cerámicas, terrazos

y celosías de hormigón, reflejo de la arquitectura italiana de la década de los 70. Las sillas son de Chairs and More modelo Chips y las lámparas colgantes de Artemide, modelo Miconos.





El restaurante está organizado en tres espacios diferenciados por colores, pero que se conectan a través de un pasillo cuyo suelo rayado simula una lengua que orienta al cliente desde la puerta de entrada hasta los dos comedores. Apliques de pared: edición limitada de Ilmiedition modelo Lampada O3. Los apliques y la lámpara colgante de la sala roja, la bancada alta y los situados en la zona de la cocina, son una edición limitada de Ilmiedition, modelo Lampada O6





Por la idiosincrasia de la propia oferta gastronómica, la inspiración esencial a la hora de desarrollar el proyecto ha sido la 'italianidad'. Desde el cromatismo, pasando por los materiales hasta la iconografía, el espacio respira y se basa en la Italia de los años 70. Así, Ilmiodesign habla de un estilo 'italiano pop' que impregna el restaurante.

En la paleta cromática conviven en armonía vivos tonos terracota, rojos y verdes, característicos del país transalpino y su capital, Roma. Por su parte, los materiales utilizados han sido cerámicas, terrazos y celosías de hormigón, reflejo de la arquitectura italiana de la década de los 70.

El restaurante está organizado en tres espacios diferenciados por colores, pero que se conectan a través de un pasillo cuyo suelo rayado simula una lengua que orienta al cliente desde la puerta de entrada hasta los dos comedores. También, el juego de iluminación está pensado para guiar al comensal a lo largo del local.

Espacio terracota. Se trata del primer espacio, a pie de calle, que simula una salumería típica italiana. Aquí se encuentra una versátil barra de te-

rrazo donde poder degustar los productos italianos de la preciosa vitrina que reina la sala y es visible desde la calle. Junto a estos elementos, se disponen mesas altas y taburetes, como antesala al primer comedor.

Espacio rojo. El primer comedor está dominado por una serie de espejos ubicados en los paramentos y una lámpara longitudinal que ilumina la zona de mesas. El rojo intenso, característico de la pasión italiana, impregna las cuatro paredes. Esta sala dispone de un rincón con asientos altos frente a la cocina abierta, que ofrece un toque informal.

Espacio verde. Se trata del segundo comedor, que apuesta por este color como guiño a la italianidad que inspira el proyecto de interiorismo. Esta sala ofrece una estética dinámica y llena de vitalidad que invita a la degustación pausada de un típico plato italiano.

FICHA TÉCNICA: **RESTAURANTE NOI**. Recoletos 6. 28001 Madrid. www.restaurantenoi.com. **Proyecto:** Ilmiodesign, Andrea Spada, Michele Corbani. www.ilmio.design. **Sillería:** Chairs and More. **Iluminación:** Artemide. **Aplicques:** Ilmioedition.

Desde el cromatismo, pasando por los materiales hasta la iconografía, el espacio respira y se basa en la Italia de los años 70. Así, Ilmiodesign habla de un estilo 'italiano pop' que impregna el restaurante. Tanto la lámpara corrida como las bancadas, son un diseño exclusivo de Ilmiodesign.