

PROYECTO CONTRACT

REVISTA DE INTERIORISMO PARA INSTALACIONES COMERCIALES, HOSTELERÍA Y OFICINAS

casaviva

Número 98 Precio España: 5,90 €

EXTERNAL REFERENCE MELISSA MUSEO DEL CINE SHANGHÁI SEDE DE ENDESA
PAKTA CAMPER TOGETHER MADRID L'OBRAJADOR DOSSIER ILUMINACIÓN TÉCNICA



MC
MAGAZINE CONTRACT





Comer en la cocina

Este restaurante italiano, proyecto de Ilmiodesign, aporta un nuevo concepto en un espacio con influencia industrial donde el horno de leña y la "tavola" italiana juegan un papel principal.

FOTOGRAFÍAS: FERNANDO ALDAI. TEXTOS: ALBA MARQUÉS.

RISTORANTE GINOS -NERVION-

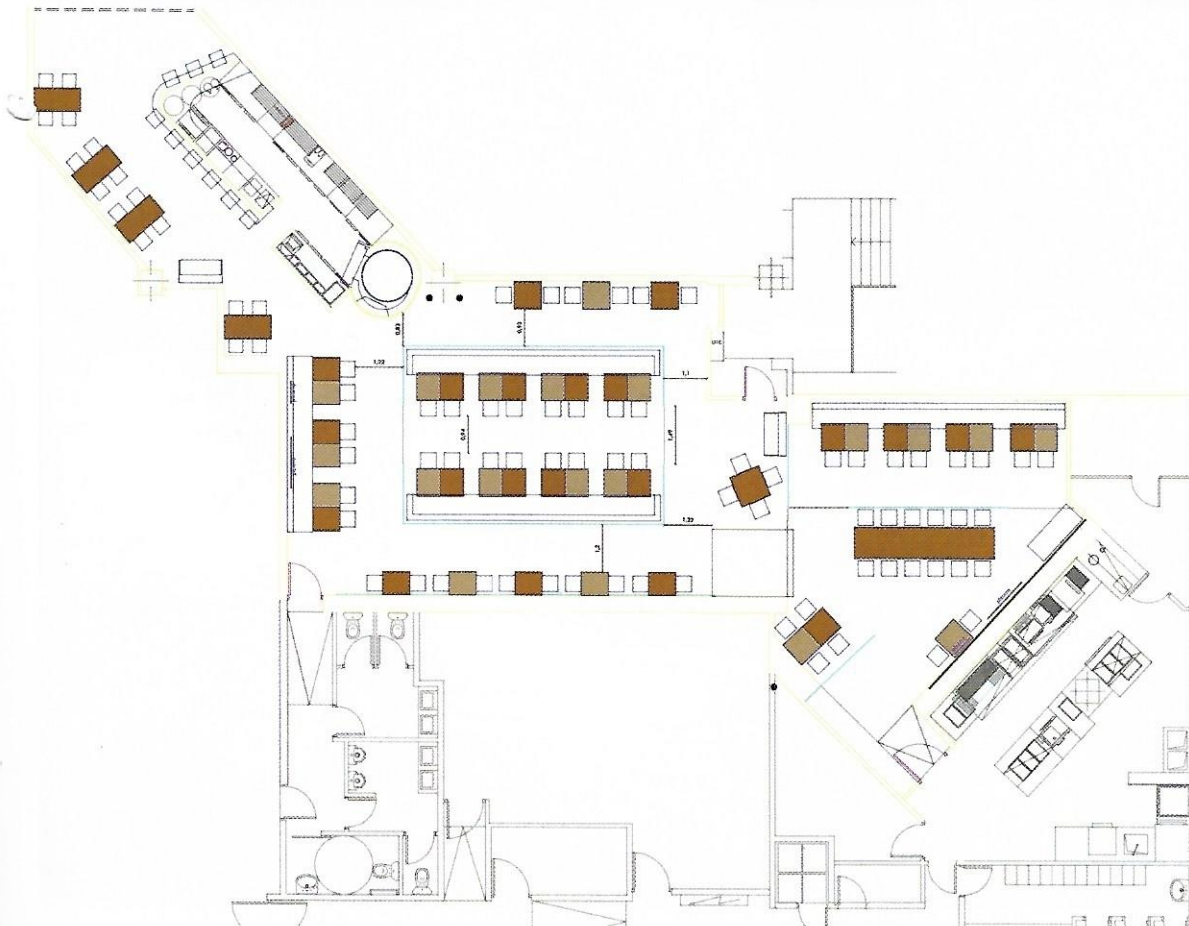
En la entrada, se disponen versátiles mesas altas con ruedas junto a taburetes en color rojo modelo Facto de la firma Fermob distribuidos por Updesign. Junto a la barra principal se colocan nueve taburetes Parvus de la firma Softiline con asiento tapizado negro. Sobre ellos, varias luces de suspensión modelo Mystery de Foscarini & Diesel de Updesign en color blanco y apliques diseñados por los

autores del proyecto. Sobre el sofá negro se disponen los apliques Teti de Artemide en blanco, en frente una mesa de madera con sillas Tolix en rojo y negro, sillas Husky de VLM en blanco y las Crack de Concepta en negro además de lámparas suspendidas realizadas en material reciclado y adquiridas en Postdam Pamplona. En la pared de la chimenea, aplique Mystery de Foscarini & Diesel de Updesign.









El espacio es interactivo, dinámico y compartimentado en diferentes zonas, así los lugares más íntimos quedarán recogidos con mamparas de vidrio traslúcido. Los apliques y lámparas colgantes realizados con varillas metálicas y largos brazos en color rojo son de Ilmiodesign. En las mesas se intercalan sillas Tolix en rojo y negro, sillas Husky de VLM en blanco y las Crack de Concepta en negro. Sobre ellas, grandes flexos en color negro modelo NB 0401 de House Doctor adquiridos en Postdam Pamplona.





Se trata de una novedosa lectura y reinterpretación de la cultura y la forma de vida italiana, una mezcla de ingredientes arquitectónicos y decorativos tan rica como la de su propia gastronomía. Se utilizan sus colores, su materia, su textura, su elaboración. El idioma es representado por textos cortos que se tratan de forma artística evocando la buena cocina. Así, el conjunto se entenderá como una suma de las partes.

El espacio es interactivo, dinámico y compartimentado en diferentes ambientes. Los lugares más íntimos quedan recogidos con mamparas de vidrio traslúcido. La barra principal como elemento de bienvenida y punto de encuentro con el horno de leña visto como reclamo, tiene una anchura mayor de lo habitual para permitir la convivencia del cocinero con la degustación por parte del comensal. Se le otorga una estética de cocina a través del uso de azulejos y madera natural en la mesa de corte. En la zona posterior a la barra, se hace un uso extensivo de redondos de acero formando entramados colgantes que conforman botelleros y mesa de apoyo. El horno, elemento dominante del espacio, destaca sobre el resto

del conjunto y transmite una percepción sensorial de naturalidad.

Como elemento singular, destaca la gran lámpara realizada con utensilios de madera de las cocinas italianas, entre los cuales, se intercalan aleatoriamente bombillas que permiten matizar la luz creando múltiples reflejos. Apliques y lámparas colgantes realizados con varillas metálicas y largos brazos, han sido diseñados por los autores del proyecto, dando solución a la gran altura del local, de más de cuatro metros.

FICHA TÉCNICA: RESTAURANTE GINOS. Avenida Luis Morales s/n, Sevilla. www.ginos.es. **Proyecto:** Andrea Spada, Michele Cordani, Ilmiodesign. Narciso Serra 14, Madrid. T. 915 025 925. Sanguesa 4, 4º D, Pamplona. T. 948 290 674. www.ilmiodesign.com. **Colaboradores:** Sandra Martin. **Cliente:** Grupo Sigla, S.A. **Empresa constructora:** Contratista Seventyeight S.L. Salvador Valiente Aznar 4, local. Santa Isabel, Zaragoza. T. 976 570 970. www.seventyeight.es. **Mobiliario:** Fermob, Softline, Concepta, Durablex, VLM. **Iluminación:** Foscarini, Ilmiodesign, Artemide, Doctor House, Gubi House.

Como elemento singular destaca la gran lámpara realizada con utensilios de madera de las cocinas italianas, entre los cuales, se intercalan aleatoriamente bombillas que matizan la luz. Alrededor de la robusta mesa de madera se disponen las sillas Husky de VLM en blanco distribuidas por Updesign y las Tolix en color rojo. Sobre las mesas situadas en frente del sofá negro se hallan las luminarias Semipendant de Gubi House en color negro adquiridas en Updesign.